

WOHNUNGSEIGENTUMSSTATUT

I. RECHTSVERHÄLTNISSE

Alexander Waltner, geb. 28.02.1974, Rathausplatz 14, 2000 Stockerau, ist Alleineigentümer der Liegenschaft EZ 6588, KG 09028 Hollabrunn, Bezirksgericht Hollabrunn, mit der GSt-Nr. 319 Bauf.(10), Bauf.(20) und Gärten (10).

II. WOHNUNGSEIGENTUMSTAUGLICHE OBJEKTE UND NUTZWERTE

Auf der Liegenschaft werden folgende Wohneinheiten sowie Kfz-Abstellplätze errichtet, deren Lage aus dem als Beilage ./A angeschlossenen Lageplan ersichtlich ist und deren Nutzwerte anhand des vorliegenden Gutachtens wie folgt ermittelt wurden:

Top	Bezeichnung	Nutzfläche (m ²)	Nutzwert
Haus A, Wienerstraße 50a/1, Garten, AR	Wohnung EG, Terrasse, Garten, AR	65,94	79/3690
Haus A, Wienerstraße 50a/2, Garten, AR	Wohnung EG, Terrasse, Garten, AR	72,06	87/3690
Haus A, Wienerstraße 50a/3, AR	Wohnung 1. OG, Balkon, AR	43,77	44/3690
Haus A, Wienerstraße 50a/4, AR	Wohnung 1. OG, Balkon, AR	65,52	69/3690
Haus A, Wienerstraße 50a/5, AR	Wohnung 1. OG, Balkon, AR	61,36	64/3690
Haus A, Wienerstraße 50a/6, AR	Wohnung 1. OG, Loggia, AR	60,33	64/3690
Haus A, Wienerstraße 50a/7, AR	Wohnung 1. OG, Loggia, AR	54,49	59/3690
Haus A, Wienerstraße 50a/8, AR	Wohnung 1. OG, Loggia, AR	48,14	51/3690
Haus A, Wienerstraße 50a/9, AR	Wohnung 2. OG, Balkon, AR	43,77	46/3690
Haus A, Wienerstraße 50a/10, AR	Wohnung 2. OG, Balkon, AR	65,52	69/3690
Haus A, Wienerstraße 50a/11, AR	Wohnung 2. OG, Balkon, AR	61,36	64/3690
Haus A, Wienerstraße 50a/12, AR	Wohnung 2. OG, Loggia, AR	60,33	64/3690
Haus A, Wienerstraße 50a/13, AR	Wohnung 2. OG, Loggia, AR	54,49	59/3690
Haus A, Wienerstraße 50a/14, AR	Wohnung 2. OG, Loggia, AR	48,14	53/3690
Haus A, Wienerstraße 50a/15, AR	Wohnung 3. OG, Balkon, AR	43,76	44/3690
Haus A, Wienerstraße 50a/16, AR	Wohnung 3. OG, Balkon, AR	65,52	69/3690
Haus A, Wienerstraße 50a/17, AR	Wohnung 3. OG, Balkon, AR	61,35	61/3690
Haus A, Wienerstraße 50a/18, AR	Wohnung 3. OG, Loggia, AR	60,32	61/3690
Haus A, Wienerstraße 50a/19, AR	Wohnung 3. OG, Loggia, AR	54,49	59/3690
Haus A, Wienerstraße 50a/20, AR	Wohnung 3. OG, Loggia, AR	48,14	53/3690
Haus A, Wienerstraße 50a/21, AR	Wohnung DG, Terrasse, AR	70,59	75/3690
Haus A, Wienerstraße 50a/22, AR	Wohnung DG, Terrasse, AR	70,18	74/3690

Haus A, Wienerstraße 50a/23, AR	Wohnung DG, Balkon, AR	56,15	58/3690
Haus A, Wienerstraße 50a/24, AR	Wohnung DG, Balkon, AR	54,51	58/3690
Haus A, Wienerstraße 50a/25, AR	Wohnung DG, Balkon, AR	48,14	51/3690
Haus B, Ferry Sehergasse 21/1, AR	Wohnung EG, Balkon, AR	49,90	52/3690
Haus B, Ferry Sehergasse 21/2, AR	Wohnung EG, Balkon, AR	64,35	64/3690
Haus B, Ferry Sehergasse 21/3, Garten, AR	Wohnung EG, Terrasse, Garten, AR	65,83	74/3690
Haus B, Ferry Sehergasse 21/4, Garten, AR	Wohnung EG, Terrasse, Garten, AR	46,69	58/3690
Haus B, Ferry Sehergasse 21/5, Garten, AR	Wohnung EG, Terrasse, Garten, AR	47,46	58/3690
Haus B, Ferry Sehergasse 21/6, AR	Wohnung 1. OG, Balkon, AR	49,90	52/3690
Haus B, Ferry Sehergasse 21/7, AR	Wohnung 1. OG, Balkon, AR	46,28	48/3690
Haus B, Ferry Sehergasse 21/8, AR	Wohnung 1. OG, Balkon, AR	49,71	49/3690
Haus B, Ferry Sehergasse 21/9, AR	Wohnung 1. OG, Balkon, AR	49,61	52/3690
Haus B, Ferry Sehergasse 21/10, AR	Wohnung 1. OG, Balkon, AR	46,75	49/3690
Haus B, Ferry Sehergasse 21/11, AR	Wohnung 1. OG, Balkon, AR	62,62	62/3690
Haus B, Ferry Sehergasse 21/12, AR	Wohnung 2. OG, Balkon, AR	49,90	52/3690
Haus B, Ferry Sehergasse 21/13, AR	Wohnung 2. OG, Balkon, AR	46,33	48/3690
Haus B, Ferry Sehergasse 21/14, AR	Wohnung 2. OG, Balkon, AR	49,71	52/3690
Haus B, Ferry Sehergasse 21/15, AR	Wohnung 2. OG, Balkon, AR	50,27	52/3690
Haus B, Ferry Sehergasse 21/16, AR	Wohnung 2. OG, Balkon, AR	46,69	49/3690
Haus B, Ferry Sehergasse 21/17, AR	Wohnung 2. OG, Balkon, AR	62,62	67/3690
Haus B, Ferry Sehergasse 21/18, AR	Wohnung 3. OG, Balkon, AR	49,90	49/3690
Haus B, Ferry Sehergasse 21/19, AR	Wohnung 3. OG, Balkon, AR	46,33	46/3690
Haus B, Ferry Sehergasse 21/20, AR	Wohnung 3. OG, Balkon, AR	49,71	49/3690
Haus B, Ferry Sehergasse 21/21, AR	Wohnung 3. OG, Balkon, AR	50,15	50/3690
Haus B, Ferry Sehergasse 21/22, AR	Wohnung 3. OG, Balkon, AR	46,69	46/3690
Haus B, Ferry Sehergasse 21/23, AR	Wohnung 3. OG, Balkon, AR	62,62	62/3690
Haus B, Ferry Sehergasse 21/24, AR	Wohnung DG, Terrasse, Balkon, AR	87,57	118/3690
Haus B, Ferry Sehergasse 21/25, AR	Wohnung DG, Terrasse, Balkon, AR	69,30	87/3690
Kfz-Abstellplatz 1	Tiefgaragenplatz	13,41	10/3690
Kfz-Abstellplatz 2	Tiefgaragenplatz	12,45	9/3690
Kfz-Abstellplatz 3	Tiefgaragenplatz	12,45	9/3690
Kfz-Abstellplatz 4	Tiefgaragenplatz	12,45	9/3690
Kfz-Abstellplatz 5	Tiefgaragenplatz	12,45	9/3690
Kfz-Abstellplatz 6	Tiefgaragenplatz	12,45	9/3690
Kfz-Abstellplatz 7	Tiefgaragenplatz	12,45	9/3690
Kfz-Abstellplatz 8	Tiefgaragenplatz	12,45	9/3690

0	Kfz-Abstellplatz 9	Tiefgaragenplatz	12,45	9/3690
0	Kfz-Abstellplatz 10	Tiefgaragenplatz	12,45	9/3690
0	Kfz-Abstellplatz 11	Tiefgaragenplatz	12,45	9/3690
0	Kfz-Abstellplatz 12	Tiefgaragenplatz	12,45	9/3690
0	Kfz-Abstellplatz 13	Tiefgaragenplatz	12,45	9/3690
0	Kfz-Abstellplatz 14	Tiefgaragenplatz	12,45	9/3690
0	Kfz-Abstellplatz 15	Tiefgaragenplatz	12,45	9/3690
0	Kfz-Abstellplatz 16	Tiefgaragenplatz	12,45	9/3690
0	Kfz-Abstellplatz 17	Tiefgaragenplatz	12,45	9/3690
0	Kfz-Abstellplatz 18	Tiefgaragenplatz	12,41	9/3690
0	Kfz-Abstellplatz 19	Tiefgaragenplatz	12,41	9/3690
0	Kfz-Abstellplatz 20	Tiefgaragenplatz	12,41	9/3690
0	Kfz-Abstellplatz 21	Tiefgaragenplatz	12,41	9/3690
0	Kfz-Abstellplatz 22	Tiefgaragenplatz	12,42	9/3690
0	Kfz-Abstellplatz 23	Tiefgaragenplatz	12,28	9/3690
0	Kfz-Abstellplatz 24	Tiefgaragenplatz	12,36	5/3690
0	Kfz-Abstellplatz 25	Tiefgaragenplatz	22,12	17/3690
0	Kfz-Abstellplatz 26	Tiefgaragenplatz	12,50	9/3690
0	Kfz-Abstellplatz 27	Tiefgaragenplatz	12,33	9/3690
0	Kfz-Abstellplatz 28	Tiefgaragenplatz	12,32	9/3690
0	Kfz-Abstellplatz 29	Tiefgaragenplatz	12,33	9/3690
0	Kfz-Abstellplatz 30	Tiefgaragenplatz	12,32	9/3690
0	Kfz-Abstellplatz 31	Tiefgaragenplatz	12,33	9/3690
0	Kfz-Abstellplatz 32	Tiefgaragenplatz	12,33	9/3690
0	Kfz-Abstellplatz 33	Tiefgaragenplatz	12,40	9/3690
0	Kfz-Abstellplatz 34	Tiefgaragenplatz	12,40	9/3690
0	Kfz-Abstellplatz 35	Tiefgaragenplatz	12,40	9/3690
0	Kfz-Abstellplatz 36	Tiefgaragenplatz	12,40	9/3690
0	Kfz-Abstellplatz 37	Tiefgaragenplatz	12,40	9/3690
0	Kfz-Abstellplatz 38	Tiefgaragenplatz	12,40	9/3690
0	Kfz-Abstellplatz 39	Tiefgaragenplatz	12,40	9/3690
0	Kfz-Abstellplatz 40	Tiefgaragenplatz	12,40	9/3690
0	Kfz-Abstellplatz 41	Tiefgaragenplatz	12,40	9/3690
0	Kfz-Abstellplatz 42	Tiefgaragenplatz	12,40	9/3690
0	Kfz-Abstellplatz 43	Tiefgaragenplatz	12,40	9/3690
0	Kfz-Abstellplatz 44	Tiefgaragenplatz	12,40	9/3690
0	Kfz-Abstellplatz 45	Tiefgaragenplatz	12,40	9/3690
0	Kfz-Abstellplatz 46	Tiefgaragenplatz	12,40	9/3690
0	Kfz-Abstellplatz 47	Tiefgaragenplatz	12,40	9/3690

Kfz-Abstellplatz 48	Tiefgaragenplatz	12,40	9/3690
Kfz-Abstellplatz 49	Tiefgaragenplatz	12,50	9/3690
Kfz-Abstellplatz 50	Tiefgaragenplatz	13,80	10/3690
Kfz-Abstellplatz 51	Tiefgaragenplatz	13,80	10/3690
Kfz-Abstellplatz 52	Tiefgaragenplatz	13,80	10/3690
Kfz-Abstellplatz 53	Tiefgaragenplatz	13,80	10/3690
Kfz-Abstellplatz 54	Tiefgaragenplatz	13,80	10/3690
Kfz-Abstellplatz 55	Tiefgaragenplatz	13,80	10/3690
Kfz-Abstellplatz 56	Tiefgaragenplatz	13,80	10/3690
Kfz-Abstellplatz 57	Tiefgaragenplatz	13,80	10/3690
Kfz-Abstellplatz 58	Tiefgaragenplatz	13,80	10/3690
Kfz-Abstellplatz 59	Tiefgaragenplatz	13,80	10/3690
Kfz-Abstellplatz 60	Tiefgaragenplatz	13,80	10/3690
Kfz-Abstellplatz 61	Tiefgaragenplatz	13,75	10/3690
Kfz-Abstellplatz 62	Tiefgaragenplatz	13,47	10/3690
Kfz-Abstellplatz 63	Tiefgaragenplatz	13,77	10/3690
Kfz-Abstellplatz 64	Tiefgaragenplatz	13,80	10/3690
Kfz-Abstellplatz 65	Tiefgaragenplatz	13,80	10/3690
Kfz-Abstellplatz 66	Tiefgaragenplatz	13,80	10/3690
Kfz-Abstellplatz 67	Tiefgaragenplatz	13,72	10/3690
Kfz-Abstellplatz 68	Tiefgaragenplatz	13,76	10/3690
Kfz-Abstellplatz 69	Tiefgaragenplatz	13,92	10/3690
Kfz-Abstellplatz 70	Tiefgaragenplatz	14,16	11/3690
Kfz-Abstellplatz 71	Tiefgaragenplatz	15,00	11/3690
Kfz-Abstellplatz 72	Tiefgaragenplatz	15,00	11/3690
Kfz-Abstellplatz 73	Tiefgaragenplatz	15,00	11/3690
Kfz-Abstellplatz 74	Tiefgaragenplatz	15,00	11/3690
Kfz-Abstellplatz 75	Tiefgaragenplatz	12,50	9/3690

Festgehalten wird, dass die Abkürzung „AR“ in der obigen Tabelle Abstellraum bedeutet.

III. BEGRÜNDUNG VON VORLÄUFIGEM WOHNUNGSEIGENTUM

Alexander Waltner, geb. 28.02.1974, begründet an den in Pkt. II. genannten Wohnungseigentumsobjekten der in Pkt. I. angeführten Liegenschaft vorläufiges Wohnungseigentum. Gemäß den Bestimmungen des 10. Abschnittes des WEG 2002 kann an der Liegenschaft durch den Alleineigentümer nur „vorläufiges Wohnungseigentum“ begründet werden. Sobald eine andere Person als Miteigentümer Miteigentum an der Liegenschaft erwirbt, geht das „vorläufige Wohnungseigentum“ in „Wohnungseigentum“ über.

IV. WIDMUNG DER WE-OBJEKTE

Sämtliche Wohnungseigentumsobjekte können für jede Art von Geschäftsbetrieb in Bestand gegeben werden, ausgeschlossen sind jedoch der Betrieb einer Wäscherei, Gastronomie, Bordell, Laufhaus, Prostitution, lärm-, staub- oder geruchsintensive Gewerbebetriebe (zB Möbeltischlerei), Betrieb eines Erotikartikelgeschäftes, Wettbüro oder Glücksspiel, Verwendung als Beratungs-, Anlauf- oder Aufenthaltsstelle für sozial Bedürftige und Randgruppen, Drogenabhängige, Flüchtlinge, Betreiben eines Sozialmarktes, religiöse oder kulturelle Vereins- oder Versammlungsstätte, Sektenlokal.

V. EINVERLEIBUNGSBEWILLIGUNG

Alexander Waltner, geb. 28.02.1974, erteilt somit seine ausdrückliche Einwilligung, dass aufgrund dieses Wohnungseigentumsstatutes im Grundbuch der Katastralgemeinde 09028 Hollabrunn, Bezirksgericht Hollabrunn, ob der oben näher bezeichneten Liegenschaft EZ 6588 nachstehende Eintragungen vorgenommen werden können:

1. Im Gutsbestandsblatt:

In der Aufschrift des Gutsbestandsblattes die Ersichtlichmachung „vorläufiges Wohnungseigentum“.

2. Im Eigentumsblatt:

Die Unterteilung des Alexander Waltner, geb. 28.02.1974, gehörigen Alleineigentums in:

- (1) 79/3690-Anteile und ob diesen Anteilen die Einverleibung des vorläufigen Wohnungseigentums an Haus A, Wienerstraße 50a/1, Garten, AR
- (2) 87/3690-Anteile und ob diesen Anteilen die Einverleibung des vorläufigen Wohnungseigentums an Haus A, Wienerstraße 50a/2, Garten, AR
- (3) 44/3690-Anteile und ob diesen Anteilen die Einverleibung des vorläufigen Wohnungseigentums an Haus A, Wienerstraße 50a/3, AR
- (4) 69/3690-Anteile und ob diesen Anteilen die Einverleibung des vorläufigen Wohnungseigentums an Haus A, Wienerstraße 50a/4, AR
- (5) 64/3690-Anteile und ob diesen Anteilen die Einverleibung des vorläufigen Wohnungseigentums an Haus A, Wienerstraße 50a/5, AR
- (6) 64/3690-Anteile und ob diesen Anteilen die Einverleibung des vorläufigen Wohnungseigentums an Haus A, Wienerstraße 50a/6, AR

- (7) 59/3690-Anteile und ob diesen Anteilen die Einverleibung des vorläufigen Wohnungseigentums an Haus A, Wienerstraße 50a/7, AR
- (8) 51/3690-Anteile und ob diesen Anteilen die Einverleibung des vorläufigen Wohnungseigentums an Haus A, Wienerstraße 50a/8, AR
- (9) 46/3690-Anteile und ob diesen Anteilen die Einverleibung des vorläufigen Wohnungseigentums an Haus A, Wienerstraße 50a/9, AR
- (10) 69/3690-Anteile und ob diesen Anteilen die Einverleibung des vorläufigen Wohnungseigentums an Haus A, Wienerstraße 50a/10, AR
- (11) 64/3690-Anteile und ob diesen Anteilen die Einverleibung des vorläufigen Wohnungseigentums an Haus A, Wienerstraße 50a/11, AR
- (12) 64/3690-Anteile und ob diesen Anteilen die Einverleibung des vorläufigen Wohnungseigentums an Haus A, Wienerstraße 50a/12, AR
- (13) 59/3690-Anteile und ob diesen Anteilen die Einverleibung des vorläufigen Wohnungseigentums an Haus A, Wienerstraße 50a/13, AR
- (14) 53/3690-Anteile und ob diesen Anteilen die Einverleibung des vorläufigen Wohnungseigentums an Haus A, Wienerstraße 50a/14, AR
- (15) 44/3690-Anteile und ob diesen Anteilen die Einverleibung des vorläufigen Wohnungseigentums an Haus A, Wienerstraße 50a/15, AR
- (16) 69/3690-Anteile und ob diesen Anteilen die Einverleibung des vorläufigen Wohnungseigentums an Haus A, Wienerstraße 50a/16, AR
- (17) 61/3690-Anteile und ob diesen Anteilen die Einverleibung des vorläufigen Wohnungseigentums an Haus A, Wienerstraße 50a/17, AR
- (18) 61/3690-Anteile und ob diesen Anteilen die Einverleibung des vorläufigen Wohnungseigentums an Haus A, Wienerstraße 50a/18, AR
- (19) 59/3690-Anteile und ob diesen Anteilen die Einverleibung des vorläufigen Wohnungseigentums an Haus A, Wienerstraße 50a/19, AR
- (20) 53/3690-Anteile und ob diesen Anteilen die Einverleibung des vorläufigen Wohnungseigentums an Haus A, Wienerstraße 50a/20, AR
- (21) 75/3690-Anteile und ob diesen Anteilen die Einverleibung des vorläufigen Wohnungseigentums an Haus A, Wienerstraße 50a/21, AR
- (22) 74/3690-Anteile und ob diesen Anteilen die Einverleibung des vorläufigen Wohnungseigentums an Haus A, Wienerstraße 50a/22, AR
- (23) 58/3690-Anteile und ob diesen Anteilen die Einverleibung des vorläufigen Wohnungseigentums an Haus A, Wienerstraße 50a/23, AR
- (24) 58/3690-Anteile und ob diesen Anteilen die Einverleibung des vorläufigen Wohnungseigentums an Haus A, Wienerstraße 50a/24, AR
- (25) 51/3690-Anteile und ob diesen Anteilen die Einverleibung des vorläufigen Wohnungseigentums an Haus A, Wienerstraße 50a/25, AR

- (26) 52/3690-Anteile und ob diesen Anteilen die Einverleibung des vorläufigen Wohnungseigentums an Haus B, Ferry Sehergasse 21/1, AR
- (27) 64/3690-Anteile und ob diesen Anteilen die Einverleibung des vorläufigen Wohnungseigentums an Haus B, Ferry Sehergasse 21/2, AR
- (28) 74/3690-Anteile und ob diesen Anteilen die Einverleibung des vorläufigen Wohnungseigentums an Haus B, Ferry Sehergasse 21/3, Garten, AR
- (29) 58/3690-Anteile und ob diesen Anteilen die Einverleibung des vorläufigen Wohnungseigentums an Haus B, Ferry Sehergasse 21/4, Garten, AR
- (30) 58/3690-Anteile und ob diesen Anteilen die Einverleibung des vorläufigen Wohnungseigentums an Haus B, Ferry Sehergasse 21/5, Garten, AR
- (31) 52/3690-Anteile und ob diesen Anteilen die Einverleibung des vorläufigen Wohnungseigentums an Haus B, Ferry Sehergasse 21/6, AR
- (32) 48/3690-Anteile und ob diesen Anteilen die Einverleibung des vorläufigen Wohnungseigentums an Haus B, Ferry Sehergasse 21/7, AR
- (33) 49/3690-Anteile und ob diesen Anteilen die Einverleibung des vorläufigen Wohnungseigentums an Haus B, Ferry Sehergasse 21/8, AR
- (34) 52/3690-Anteile und ob diesen Anteilen die Einverleibung des vorläufigen Wohnungseigentums an Haus B, Ferry Sehergasse 21/9, AR
- (35) 49/3690-Anteile und ob diesen Anteilen die Einverleibung des vorläufigen Wohnungseigentums an Haus B, Ferry Sehergasse 21/10, AR
- (36) 62/3690-Anteile und ob diesen Anteilen die Einverleibung des vorläufigen Wohnungseigentums an Haus B, Ferry Sehergasse 21/11, AR
- (37) 52/3690-Anteile und ob diesen Anteilen die Einverleibung des vorläufigen Wohnungseigentums an Haus B, Ferry Sehergasse 21/12, AR
- (38) 48/3690-Anteile und ob diesen Anteilen die Einverleibung des vorläufigen Wohnungseigentums an Haus B, Ferry Sehergasse 21/13, AR
- (39) 52/3690-Anteile und ob diesen Anteilen die Einverleibung des vorläufigen Wohnungseigentums an Haus B, Ferry Sehergasse 21/14, AR
- (40) 52/3690-Anteile und ob diesen Anteilen die Einverleibung des vorläufigen Wohnungseigentums an Haus B, Ferry Sehergasse 21/15, AR
- (41) 49/3690-Anteile und ob diesen Anteilen die Einverleibung des vorläufigen Wohnungseigentums an Haus B, Ferry Sehergasse 21/16, AR
- (42) 67/3690-Anteile und ob diesen Anteilen die Einverleibung des vorläufigen Wohnungseigentums an Haus B, Ferry Sehergasse 21/17, AR
- (43) 49/3690-Anteile und ob diesen Anteilen die Einverleibung des vorläufigen Wohnungseigentums an Haus B, Ferry Sehergasse 21/18, AR
- (44) 46/3690-Anteile und ob diesen Anteilen die Einverleibung des vorläufigen Wohnungseigentums an Haus B, Ferry Sehergasse 21/19, AR

- (45) 49/3690-Anteile und ob diesen Anteilen die Einverleibung des vorläufigen Wohnungseigentums an Haus B, Ferry Sehergasse 21/20, AR
- (46) 50/3690-Anteile und ob diesen Anteilen die Einverleibung des vorläufigen Wohnungseigentums an Haus B, Ferry Sehergasse 21/21, AR
- (47) 46/3690-Anteile und ob diesen Anteilen die Einverleibung des vorläufigen Wohnungseigentums an Haus B, Ferry Sehergasse 21/22, AR
- (48) 62/3690-Anteile und ob diesen Anteilen die Einverleibung des vorläufigen Wohnungseigentums an Haus B, Ferry Sehergasse 21/23, AR
- (49) 118/3690-Anteile und ob diesen Anteilen die Einverleibung des vorläufigen Wohnungseigentums an Haus B, Ferry Sehergasse 21/24, AR
- (50) 87/3690-Anteile und ob diesen Anteilen die Einverleibung des vorläufigen Wohnungseigentums an Haus B, Ferry Sehergasse 21/25, AR
- (51) 10/3690-Anteile und ob diesen Anteilen die Einverleibung des vorläufigen Wohnungseigentums an Kfz-Abstellplatz 1
- (52) 9/3690-Anteile und ob diesen Anteilen die Einverleibung des vorläufigen Wohnungseigentums an Kfz-Abstellplatz 2
- (53) 9/3690-Anteile und ob diesen Anteilen die Einverleibung des vorläufigen Wohnungseigentums an Kfz-Abstellplatz 3
- (54) 9/3690-Anteile und ob diesen Anteilen die Einverleibung des vorläufigen Wohnungseigentums an Kfz-Abstellplatz 4
- (55) 9/3690-Anteile und ob diesen Anteilen die Einverleibung des vorläufigen Wohnungseigentums an Kfz-Abstellplatz 5
- (56) 9/3690-Anteile und ob diesen Anteilen die Einverleibung des vorläufigen Wohnungseigentums an Kfz-Abstellplatz 6
- (57) 9/3690-Anteile und ob diesen Anteilen die Einverleibung des vorläufigen Wohnungseigentums an Kfz-Abstellplatz 7
- (58) 9/3690-Anteile und ob diesen Anteilen die Einverleibung des vorläufigen Wohnungseigentums an Kfz-Abstellplatz 8
- (59) 9/3690-Anteile und ob diesen Anteilen die Einverleibung des vorläufigen Wohnungseigentums an Kfz-Abstellplatz 9
- (60) 9/3690-Anteile und ob diesen Anteilen die Einverleibung des vorläufigen Wohnungseigentums an Kfz-Abstellplatz 10
- (61) 9/3690-Anteile und ob diesen Anteilen die Einverleibung des vorläufigen Wohnungseigentums an Kfz-Abstellplatz 11
- (62) 9/3690-Anteile und ob diesen Anteilen die Einverleibung des vorläufigen Wohnungseigentums an Kfz-Abstellplatz 12
- (63) 9/3690-Anteile und ob diesen Anteilen die Einverleibung des vorläufigen Wohnungseigentums an Kfz-Abstellplatz 13

- (64)** 9/3690-Anteile und ob diesen Anteilen die Einverleibung des vorläufigen Wohnungseigentums an Kfz-Abstellplatz 14
- (65)** 9/3690-Anteile und ob diesen Anteilen die Einverleibung des vorläufigen Wohnungseigentums an Kfz-Abstellplatz 15
- (66)** 9/3690-Anteile und ob diesen Anteilen die Einverleibung des vorläufigen Wohnungseigentums an Kfz-Abstellplatz 16
- (67)** 9/3690-Anteile und ob diesen Anteilen die Einverleibung des vorläufigen Wohnungseigentums an Kfz-Abstellplatz 17
- (68)** 9/3690-Anteile und ob diesen Anteilen die Einverleibung des vorläufigen Wohnungseigentums an Kfz-Abstellplatz 18
- (69)** 9/3690-Anteile und ob diesen Anteilen die Einverleibung des vorläufigen Wohnungseigentums an Kfz-Abstellplatz 19
- (70)** 9/3690-Anteile und ob diesen Anteilen die Einverleibung des vorläufigen Wohnungseigentums an Kfz-Abstellplatz 20
- (71)** 9/3690-Anteile und ob diesen Anteilen die Einverleibung des vorläufigen Wohnungseigentums an Kfz-Abstellplatz 21
- (72)** 9/3690-Anteile und ob diesen Anteilen die Einverleibung des vorläufigen Wohnungseigentums an Kfz-Abstellplatz 22
- (73)** 9/3690-Anteile und ob diesen Anteilen die Einverleibung des vorläufigen Wohnungseigentums an Kfz-Abstellplatz 23
- (74)** 5/3690-Anteile und ob diesen Anteilen die Einverleibung des vorläufigen Wohnungseigentums an Kfz-Abstellplatz 24
- (75)** 17/3690-Anteile und ob diesen Anteilen die Einverleibung des vorläufigen Wohnungseigentums an Kfz-Abstellplatz 25
- (76)** 9/3690-Anteile und ob diesen Anteilen die Einverleibung des vorläufigen Wohnungseigentums an Kfz-Abstellplatz 26
- (77)** 9/3690-Anteile und ob diesen Anteilen die Einverleibung des vorläufigen Wohnungseigentums an Kfz-Abstellplatz 27
- (78)** 9/3690-Anteile und ob diesen Anteilen die Einverleibung des vorläufigen Wohnungseigentums an Kfz-Abstellplatz 28
- (79)** 9/3690-Anteile und ob diesen Anteilen die Einverleibung des vorläufigen Wohnungseigentums an Kfz-Abstellplatz 29
- (80)** 9/3690-Anteile und ob diesen Anteilen die Einverleibung des vorläufigen Wohnungseigentums an Kfz-Abstellplatz 30
- (81)** 9/3690-Anteile und ob diesen Anteilen die Einverleibung des vorläufigen Wohnungseigentums an Kfz-Abstellplatz 31
- (82)** 9/3690-Anteile und ob diesen Anteilen die Einverleibung des vorläufigen Wohnungseigentums an Kfz-Abstellplatz 32

- (83) 9/3690-Anteile und ob diesen Anteilen die Einverleibung des vorläufigen Wohnungseigentums an Kfz-Abstellplatz 33
- (84) 9/3690-Anteile und ob diesen Anteilen die Einverleibung des vorläufigen Wohnungseigentums an Kfz-Abstellplatz 34
- (85) 9/3690-Anteile und ob diesen Anteilen die Einverleibung des vorläufigen Wohnungseigentums an Kfz-Abstellplatz 35
- (86) 9/3690-Anteile und ob diesen Anteilen die Einverleibung des vorläufigen Wohnungseigentums an Kfz-Abstellplatz 36
- (87) 9/3690-Anteile und ob diesen Anteilen die Einverleibung des vorläufigen Wohnungseigentums an Kfz-Abstellplatz 37
- (88) 9/3690-Anteile und ob diesen Anteilen die Einverleibung des vorläufigen Wohnungseigentums an Kfz-Abstellplatz 38
- (89) 9/3690-Anteile und ob diesen Anteilen die Einverleibung des vorläufigen Wohnungseigentums an Kfz-Abstellplatz 39
- (90) 9/3690-Anteile und ob diesen Anteilen die Einverleibung des vorläufigen Wohnungseigentums an Kfz-Abstellplatz 40
- (91) 9/3690-Anteile und ob diesen Anteilen die Einverleibung des vorläufigen Wohnungseigentums an Kfz-Abstellplatz 41
- (92) 9/3690-Anteile und ob diesen Anteilen die Einverleibung des vorläufigen Wohnungseigentums an Kfz-Abstellplatz 42
- (93) 9/3690-Anteile und ob diesen Anteilen die Einverleibung des vorläufigen Wohnungseigentums an Kfz-Abstellplatz 43
- (94) 9/3690-Anteile und ob diesen Anteilen die Einverleibung des vorläufigen Wohnungseigentums an Kfz-Abstellplatz 44
- (95) 9/3690-Anteile und ob diesen Anteilen die Einverleibung des vorläufigen Wohnungseigentums an Kfz-Abstellplatz 45
- (96) 9/3690-Anteile und ob diesen Anteilen die Einverleibung des vorläufigen Wohnungseigentums an Kfz-Abstellplatz 46
- (97) 9/3690-Anteile und ob diesen Anteilen die Einverleibung des vorläufigen Wohnungseigentums an Kfz-Abstellplatz 47
- (98) 9/3690-Anteile und ob diesen Anteilen die Einverleibung des vorläufigen Wohnungseigentums an Kfz-Abstellplatz 48
- (99) 9/3690-Anteile und ob diesen Anteilen die Einverleibung des vorläufigen Wohnungseigentums an Kfz-Abstellplatz 49
- (100) 10/3690-Anteile und ob diesen Anteilen die Einverleibung des vorläufigen Wohnungseigentums an Kfz-Abstellplatz 50
- (101) 10/3690-Anteile und ob diesen Anteilen die Einverleibung des vorläufigen Wohnungseigentums an Kfz-Abstellplatz 51

- entums (102) 10/3690-Anteile und ob diesen Anteilen die Einverleibung des vorläufigen Wohnungseigentums an Kfz-Abstellplatz 52
- entums (103) 10/3690-Anteile und ob diesen Anteilen die Einverleibung des vorläufigen Wohnungseigentums an Kfz-Abstellplatz 53
- entums (104) 10/3690-Anteile und ob diesen Anteilen die Einverleibung des vorläufigen Wohnungseigentums an Kfz-Abstellplatz 54
- entums (105) 10/3690-Anteile und ob diesen Anteilen die Einverleibung des vorläufigen Wohnungseigentums an Kfz-Abstellplatz 55
- entums (106) 10/3690-Anteile und ob diesen Anteilen die Einverleibung des vorläufigen Wohnungseigentums an Kfz-Abstellplatz 56
- entums (107) 10/3690-Anteile und ob diesen Anteilen die Einverleibung des vorläufigen Wohnungseigentums an Kfz-Abstellplatz 57
- entums (108) 10/3690-Anteile und ob diesen Anteilen die Einverleibung des vorläufigen Wohnungseigentums an Kfz-Abstellplatz 58
- entums (109) 10/3690-Anteile und ob diesen Anteilen die Einverleibung des vorläufigen Wohnungseigentums an Kfz-Abstellplatz 59
- entums (110) 10/3690-Anteile und ob diesen Anteilen die Einverleibung des vorläufigen Wohnungseigentums an Kfz-Abstellplatz 60
- entums (111) 10/3690-Anteile und ob diesen Anteilen die Einverleibung des vorläufigen Wohnungseigentums an Kfz-Abstellplatz 61
- entums (112) 10/3690-Anteile und ob diesen Anteilen die Einverleibung des vorläufigen Wohnungseigentums an Kfz-Abstellplatz 62
- entums (113) 10/3690-Anteile und ob diesen Anteilen die Einverleibung des vorläufigen Wohnungseigentums an Kfz-Abstellplatz 63
- entums (114) 10/3690-Anteile und ob diesen Anteilen die Einverleibung des vorläufigen Wohnungseigentums an Kfz-Abstellplatz 64
- entums (115) 10/3690-Anteile und ob diesen Anteilen die Einverleibung des vorläufigen Wohnungseigentums an Kfz-Abstellplatz 65
- entums (116) 10/3690-Anteile und ob diesen Anteilen die Einverleibung des vorläufigen Wohnungseigentums an Kfz-Abstellplatz 66
- entums (117) 10/3690-Anteile und ob diesen Anteilen die Einverleibung des vorläufigen Wohnungseigentums an Kfz-Abstellplatz 67
- entums (118) 10/3690-Anteile und ob diesen Anteilen die Einverleibung des vorläufigen Wohnungseigentums an Kfz-Abstellplatz 68
- entums (119) 10/3690-Anteile und ob diesen Anteilen die Einverleibung des vorläufigen Wohnungseigentums an Kfz-Abstellplatz 69
- entums (120) 11/3690-Anteile und ob diesen Anteilen die Einverleibung des vorläufigen Wohnungseigentums an Kfz-Abstellplatz 70

- (121) 11/3690-Anteile und ob diesen Anteilen die Einverleibung des vorläufigen Wohnungseigentums an Kfz-Abstellplatz 71
- (122) 11/3690-Anteile und ob diesen Anteilen die Einverleibung des vorläufigen Wohnungseigentums an Kfz-Abstellplatz 72
- (123) 11/3690-Anteile und ob diesen Anteilen die Einverleibung des vorläufigen Wohnungseigentums an Kfz-Abstellplatz 73
- (124) 11/3690-Anteile und ob diesen Anteilen die Einverleibung des vorläufigen Wohnungseigentums an Kfz-Abstellplatz 74
- (125) 9/3690-Anteile und ob diesen Anteilen die Einverleibung des vorläufigen Wohnungseigentums an Kfz-Abstellplatz 75

VI. FESTLEGUNG NACH § 49 WEG 2002

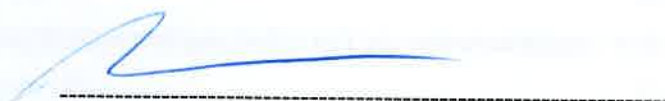
Festlegungen im Sinne des § 49 Abs 1 Ziff. 1 – 15 WEG 2002 werden nicht getroffen.

VII. VOLLMACHT

Der Errichter dieses Wohnungseigentumsstatutes, Alexander Waltner, geb. 28.02.1974, bevollmächtigt den Urkundenverfasser Mag. Georg Rupprecht, Rechtsanwalt, Hauptplatz 9-13, 2500 Baden, über Verlangen des zuständigen Grundbuchgerichtes, alle zur grundbücherlichen Durchführung dieses Statuts erforderlichen Schritte, insbesondere allfällige Ergänzungen oder Verbesserungen dieses Statuts, vorzunehmen, Aufsandungserklärungen abzugeben, notwendige Unterschriften zu leisten und Grundbuchsbeschlüsse in Empfang zu nehmen.

Stockerau, 01.02.2022

Beilage .A Lageplan



Alexander Waltner, geb. 28.02.1974

Geschoß- übersicht

EG

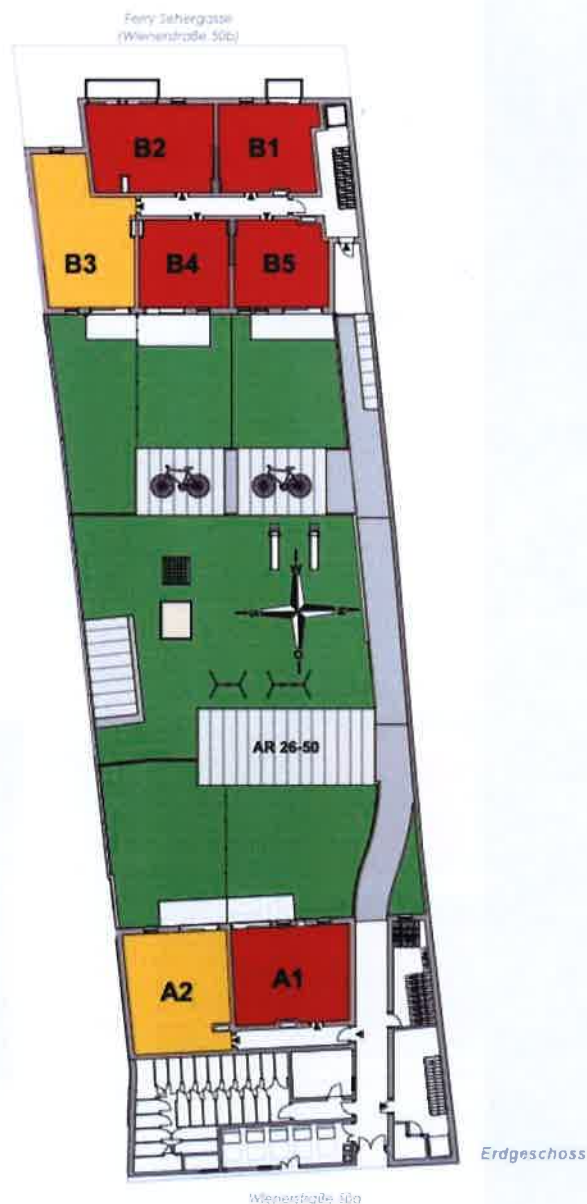
FORTUNA 2020 Hollabrunn, Wienerstraße 50

Die Anlage umfasst 50 Wohnungen:

- Wohnungsgrößen von 43m² - 89m²
- Terrassen, Balkon oder Dachterrasse
- 5 Erdgeschoss Wohnungen mit Garten
- Tiefgarage, Kellerabteile, Personenlift

Fortuna Markenzeichen sind eine massive Ziegelbauweise sowie große Balkone und Terrassen. Viel Licht durch große Fensteröffnungen und ein Wohngefühl mit Anbindung an die Natur.

Erfüllen Sie sich Ihren Wohntraum in Hollabrunn!



2020 Hollabrunn
Wienerstraße 50

Auskunft und Beratung:

Herr Ing. Schmöllerl
0664/42 97 898

Herr Stadler
0664/22 12 357

www.fortunaBau.at

Fortuna
Baueinrichtungsges.m.b.H.
Rathausplatz 14
2000 Stockerau

Geschoß- übersicht

1. OG

2020 Hollabrunn
Wienerstraße 50

Auskunft und Beratung:

Herr Ing. Schmöllerl
0664/42 97 898

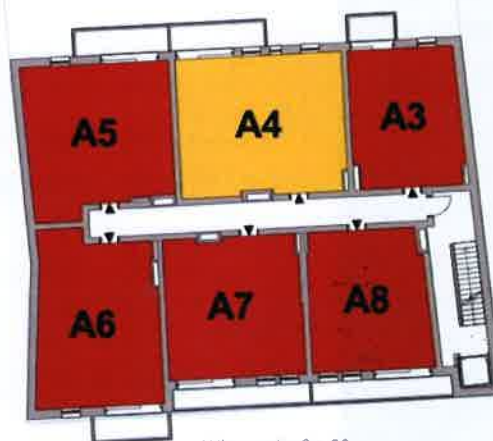
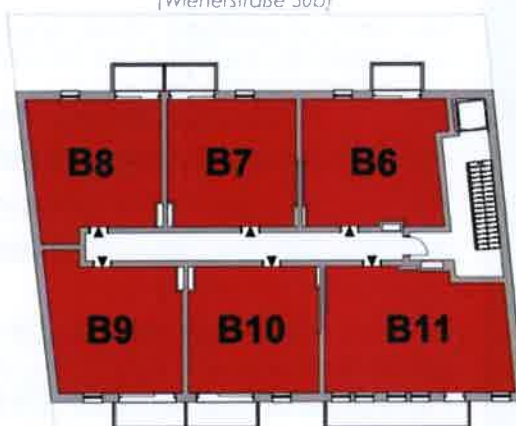
Herr Stadler
0664/22 12 357

www.fortunaBau.at

Fortuna
Bauerrichtungsges.m.b.H.
Rathausplatz 14
2000 Stockerau

FORTUNA 2020 Hollabrunn, Wienerstraße 50

Ferry Sehergasse
(Wienerstraße 50b)



1. Stock

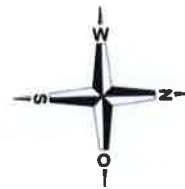
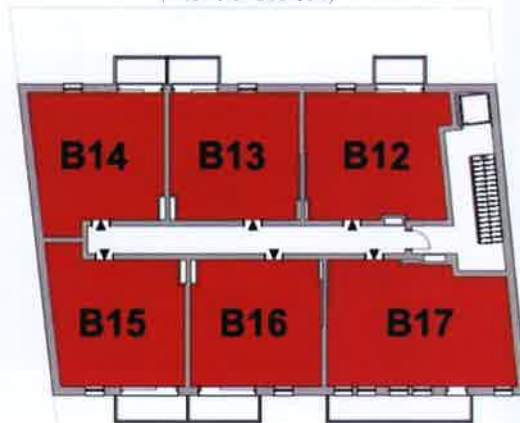
Wienerstraße 50a

Geschoß- übersicht

2. Stock

FORTUNA 2020 Hollabrunn, Wienerstraße 50

Ferry Sehergasse
(Wienerstraße 50b)



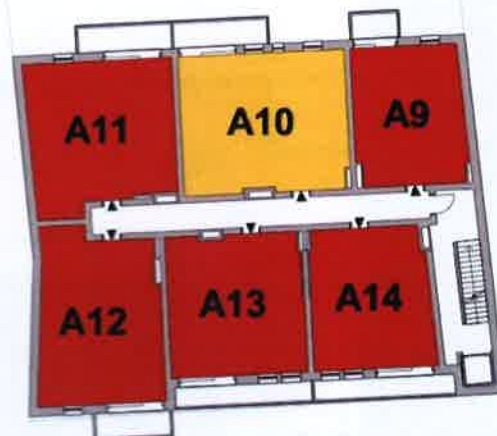
2020 Hollabrunn
Wienerstraße 50

Auskunft und Beratung:

Herr Ing. Schmöllnerl
0664/42 97 898

Herr Stadler
0664/22 12 357

www.fortunaBau.at



Wienerstraße 50a

1. Stock

Fortuna
Baueinrichtungsges.m.b.H.
Rathausplatz 14
2000 Stockerau

2. Stock

Geschoß- übersicht

3. Stock

2020 Hollabrunn
Wienerstraße 50

Auskunft und Beratung:

Herr Ing. Schmöllerl
0664/42 97 898

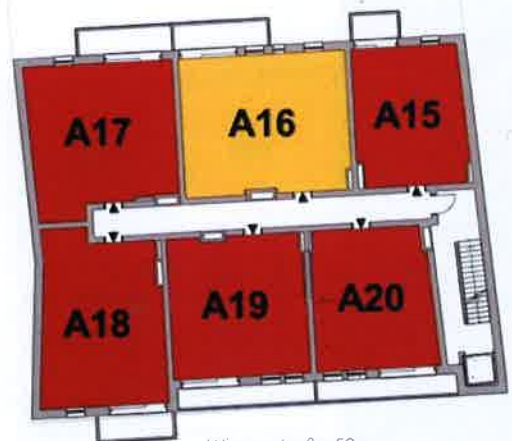
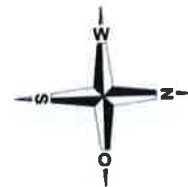
Herr Stadler
0664/22 12 357

www.fortunaBau.at

Fortuna
Bauerrichtungsges.m.b.H.
Rathausplatz 14
2000 Stockerau

FORTUNA 2020 Hollabrunn, Wienerstraße 50

Ferry Sehergasse
(Wienerstraße 50b)



Wienerstraße 50a

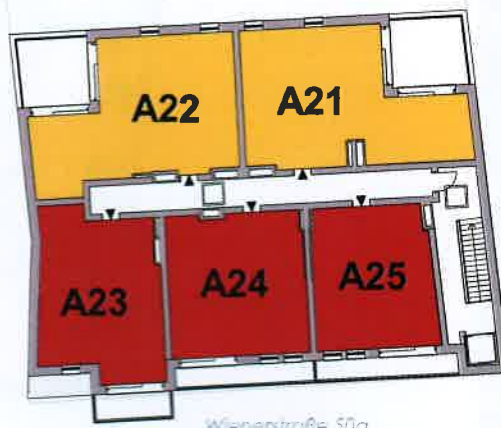
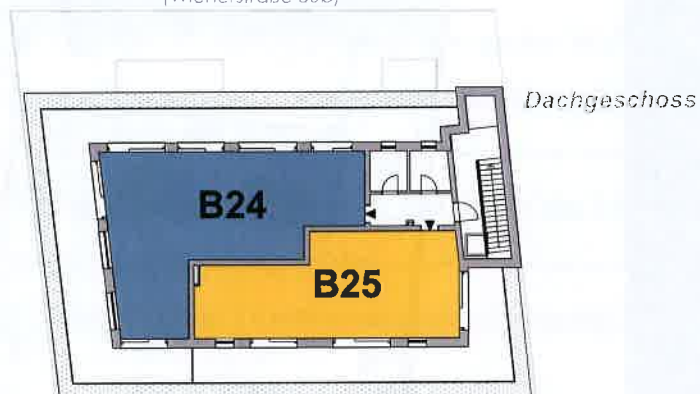
3. Stock

Geschoß- Übersicht

DG

FORTUNA 2020 Hollabrunn, Wienerstraße 50

Ferry Sehergasse
(Wienerstraße 50b)



2020 Hollabrunn
Wienerstraße 50

Architektur und Beratung:

Herr Ing. Schmöllerl
0664/42 97 898

Herr Stadler
0664/22 12 357

www.fortunaBau.at

3. Stock

Fortuna
Bauelemente-Produktion
Rathausplatz 14
2000 Stockerau

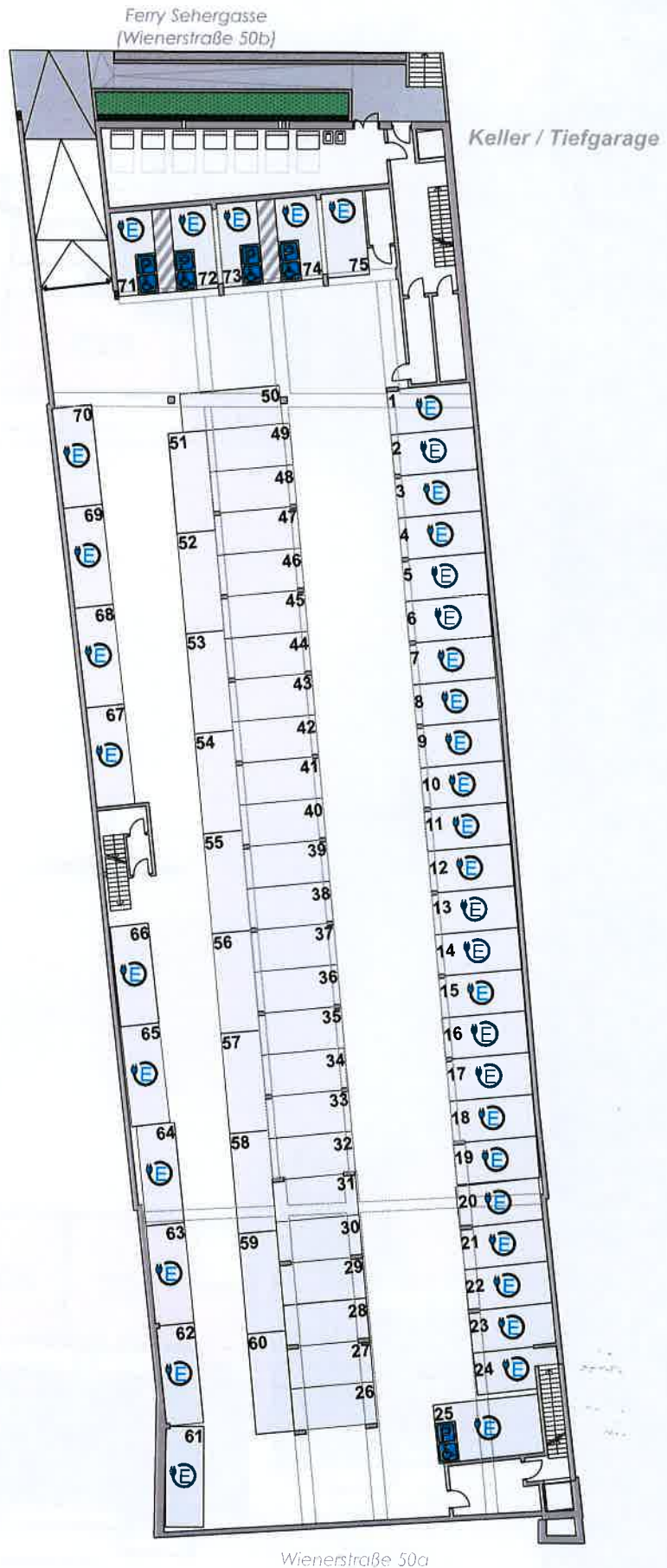
Dachgeschoss

Wienerstraße 50a

Geschoß- übersicht

TG

FORTUNA 2020 Hollabrunn, Wienerstraße 50



2020 Hollabrunn
Wienerstraße 50

Auskunft und Beratung:

Herr Ing. Schmöllerl
0664/42 97 898

Herr Stadler
0664/22 12 357

www.fortunaBau.at

Fortuna
Bauerrichtungsges.m.b.H.
Rathausplatz 14
2000 Stockerau

Gebühr in Höhe von EUR 14,30 entrichtet

Beurkundungsregisterzahl 96/2022

Hiemit bestätige ich die Echtheit der Unterschrift des Herrn **Alexander Waltner**, geboren am 28.02.1974 (achtundzwanzigsten Februar eintausendneuhundertvierundsiebzig), Rathausplatz 14, 2000 Stockerau. -----

Weiters bestätige ich, dass die Partei erklärt hat, dass sie den Inhalt der Urkunde kennt und deren Unterfertigung (Signierung) frei von Zwang erfolgt. -----

Stockerau, am 01.02.2022 (ersten Februar zweitausendzweiundzwanzig). -----




öffentl. Notar

